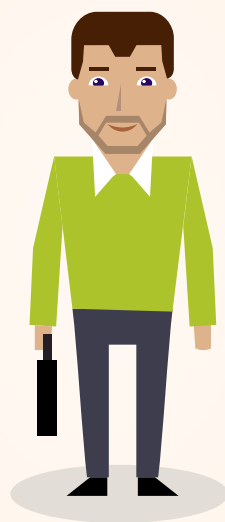


# OPÇÃO NO SEU DESLIGAMENTO



**M**esmo quem se desliga da empresa antes da aposentadoria pode manter sua conta na Syngenta Previ. Veja suas opções:

- **Autoprocínio** – Você permanece contribuindo com a Syngenta Previ. Assume o pagamento do valor equivalente a sua máxima Contribuição Básica mais as despesas administrativas.
- **Benefício Proporcional Diferido (BPD)** – Você deixa seu saldo rendendo na Syngenta Previ até se aposentar, a partir de 55 anos, pagando as despesas administrativas por meio de boleto ou por desconto do saldo.
- **Portabilidade** – Você se desliga da Syngenta Previ e transfere para outro plano de previdência 100% das suas contribuições mais parte do saldo da empresa, de acordo com seu tempo de serviço (*veja tabela abaixo*).
- **Resgate** – Você se desliga da Syngenta Previ e retira 100% das suas contribuições mais parte do saldo da empresa, de acordo com seu tempo de serviço.

## PORTABILIDADE E RESGATE

Veja o percentual do saldo da empresa que você leva na portabilidade e no resgate.

ANOS DE SERVIÇO	SALDO DA EMPRESA
3	10%
4	15%
5	20%
6	28%
7	36%
8	44%
9	52%
10	60%
11	68%
12	76%
13	84%
14	92%
A PARTIR DE 15	100%

QUERO ASSISTIR AO VÍDEO SOBRE MINHAS OPÇÕES

QUERO ADERIR

Syngenta  
Previ